



¿CÓMO CAMBIARÍA
SU EMPRESA
SI CADA MIEMBRO
DE SU
ORGANIZACIÓN
ACTUARA COMO SI
FUERA EL DUEÑO?



Silega Pulse™

*Entender la fotografía completa al momento de tomar
decisiones complejas*

Visión para los Negocios y las Finanzas



Silega Pulse™

Visión para los Negocios y las Finanzas

Cada día los grandes ejecutivos toman decisiones complejas sobre el desarrollo de un producto, su precio, investigación y desarrollo, políticas de administración y Recursos Humanos.

Todas estas decisiones requieren que los directivos y gerentes estén conscientes del impacto que éstas tienen en el estado de resultados. Este es la razón por la cual la agudeza para hacer buenos negocios es crítica para el éxito de la empresa y es la diferencia entre usted y la competencia

La experiencia:

Silega Pulse™ es un simulador de negocios altamente personalizable. Cinco equipos están buscando superar a la competencia creando valor y mayores beneficios mientras logran mantener los niveles de flujo de efectivo.

Este atractivo y práctico programa simula más de cinco años de negocio en sólo cinco horas. Es una representación muy realista de la vida de negocios en una situación de cambio. Los participantes tendrán que manejar todas las partes del proceso de negocios – planeación, operaciones, finanzas y

desarrollo de personal.

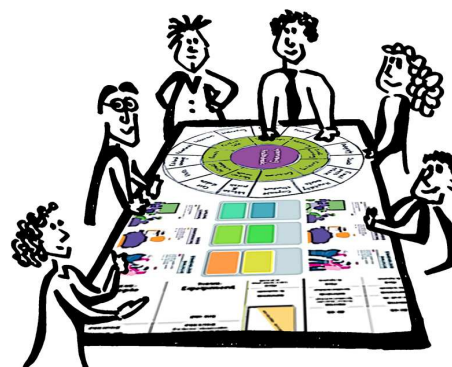
Los equipos tomarán decisiones que cada dueño debe tomar – cómo fijar el precio a los productos, por cuál cliente y mercado competir, cuánto stock comprar, cómo pagar a los proveedores y así sucesivamente. Al mismo tiempo los participantes tendrán la oportunidad de ver qué es lo que enfrentan a diario los demás departamentos y funciones dentro de la organización.

Después de cada periodo de actividad, sesiones cortas de análisis son conducidas, seguidas con ejercicios de aplicación inmediata

Objetivos principales

Silega Pulse™ ha sido diseñado para abordar los principales retos que la mayoría de las empresas enfrenta hoy en día:

- Mejorar el entendimiento de cómo y porqué se puede hacer o perder dinero y cuál es la diferencia entre la utilidad y el circulante.
- Conocer cómo tomar decisiones



inteligentes que puedan generar valor a largo plazo.

- Aumentar la rentabilidad de la empresa al mejorar el control financiero y al gastar inteligentemente.
- Mejorar la planeación y control empresarial.
- Alinear los diferentes departamentos hacia una meta común.
- Crear una visión de éxito y un lenguaje común dentro de la organización.
- Reforzar el cambio organizacional.
- Crear una cultura de mejora continua.

Aprendizajes Clave

- Entender completa la gran fotografía.
- Analizar como el flujo de caja y el balance financiero afectan las decisiones gerenciales.
- Entender e interpretar los estados financieros.
- ¿Cómo identificar constantemente áreas de mejora?
- ¿Cómo mejorar la comunicación y la alineación entre departamentos e incrementar la productividad global?

Aplicaciones típicas

- Capacitación corporativa.
- Conferencias y juntas anuales estratégicas
- Cambios de iniciativas.
- Talleres ejecutivos.
- Planeación estratégica

16%

de las personas en una posición ejecutiva se sienten seguras de entender los conceptos e indicadores financieros.

Detalles prácticos

Formato

Simulador de Negocios

Número de participantes

De 4 a 40

Participantes

Personal de todos los niveles y departamentos en la organización que puedan impactar directa o indirectamente en el balance financiero: Ventas, Compras, Control del crédito, Logística, Manufactura, Cadena de suministro

Duración

5 a 8 hrs

Versiones

Manufactura, Retail, Servicios, Farmacéutica, Gobierno

Conceptos

Rentabilidad, Flujo de caja, ROI, Balanced Scorecard, EVA™, Costeo basado en la actividad, Economía de escala, Rendimiento de los activos, rendimiento sobre el capital, Lean management, Utilización de la capacidad

Competencias

Visión de negocios, Planeación, Solución de problemas, Gestión de procesos, Agilidad estratégica, Reingeniería.

